

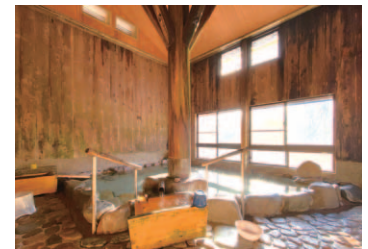
- 55 いま、どこで、なにが釣れているのか一目瞭然!! 中国・四国地方 **最新HOT情報**
現地記者60人が目と足で確かめた
- | | | |
|---------------|--------------|--------------|
| 56 鳥取・隠岐・島根半島 | 75 大竹・広島・呉 | 100 新居浜・今治 |
| 59 大田・浜田・益田 | 77 江田島・能美島 | 111 菊間・松山・伊予 |
| 62 須佐・萩・長門 | 80 音戸・倉橋島 | 114 大洲・佐田岬 |
| 64 豊浦・下関・宇部 | 83 広・とびしま | 116 宇和島・宇和海 |
| 66 防府・周南・光 | 86 三原・尾道・福山 | 119 由良半島・愛南 |
| 68 上関・柳井 | 89 笠岡・下津井・宇野 | 123 宿毛・足摺・中村 |
| 70 周防大島 | 94 日生・牛窓・小豆島 | 129 土佐・高知・室戸 |
| 73 大島・岩国 | 97 鳴門・さぬき・荘内 | 132 由岐・牟岐・甲浦 |
| | | 136 徳島・阿南 |

ANGLER'S REPORT 釣-録

- | | |
|----------------------------------|-------------------------------|
| 140 広島 音戸・坪井港
カレイ／投げ釣り | 148 愛媛 日振島・才蔵の奥奥
グレ／フカセ釣り |
| 142 香川 高松・サンポート高松
カレイ・キス／投げ釣り | 150 高知 柏島・ゴクドウバエ
イサキ／フカセ釣り |
| 144 岡山 瀬戸内・牛窓新テトラ
チヌ／フカセ釣り | 156 徳島 徳島・沖洲新波止
メバル／ルアー釣り |

不定期連載

- 183 釣り沿線 立ち寄り湯
島根県雲南市木次町
出雲湯村温泉 **元湯 漆仁の湯**



定期連載

- | | |
|---|---|
| 167 Offshore Information 遊漁船情報
釣れている魚と釣果
エサ・料金・装備・発着港 | 196 NEW TACKLE&GEAR |
| 34 海野徹也の釣りの常識 嘘・本当
ウスバハギの刺し身 イケます! | 200 ジュニアコーナー |
| 44 投げ釣り[まる得]ゼミ
悩み事や質問にお答えします |  |
| 176 Good Fishing & Good Smiles
いい顔大集合! | |
| 178 リーダーズコラム | 202 間違い探し 潮クイズ |
| 184 釣恋女子♥ゆいなの\がんばるっちゃ/
ナイトポートメバルにチャレンジ | 210 CAMPING CARガイド
Familia L.A |
| 190 マルキューチヌ探検隊
チヌ釣りは修行じゃ… | |
| 192 島の小さな水族館の飼育員日記
春一番間近の夜間採集 | |

※「名手に聞く[新]フカセ釣り上達塾」は
誌面の都合により休載しました。
※「カヤッカーへの道」は海況が安定す
る春になるまで休みます。

釣り画報 2022年 4月号
発売日/2022年 3月20日
発行所/ミリオンエコー出版株式会社
発行人/木村隆司
編集長/脇本雅彦
本社/〒730-0841
広島市中区舟入町2-20
三栄広島ビル 6F
TEL 082-232-1030
FAX 082-232-1070
岡山支局/〒706-0001
玉野市田井4-29-13
TEL 0863-33-3559
FAX 0863-33-3449
中村支局/〒787-0019
四万十市具同2204-1
TEL 0880-37-2332
FAX 0880-37-2338

印刷/凸版印刷株式会社
●バックナンバー/定期購読に関する
お問い合わせ
本社商品販売部 TEL 082-232-1030
●記事および広告掲載に関する
お問い合わせ
本社編集部 TEL 082-232-1030
(9:00~18:00土・日・祝・年末年始を除く)